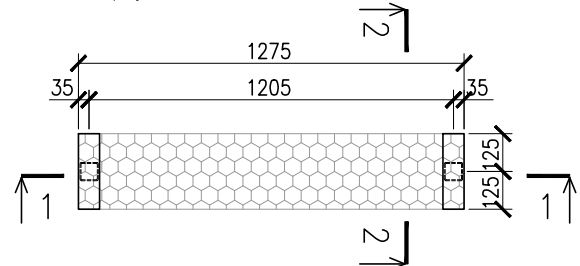


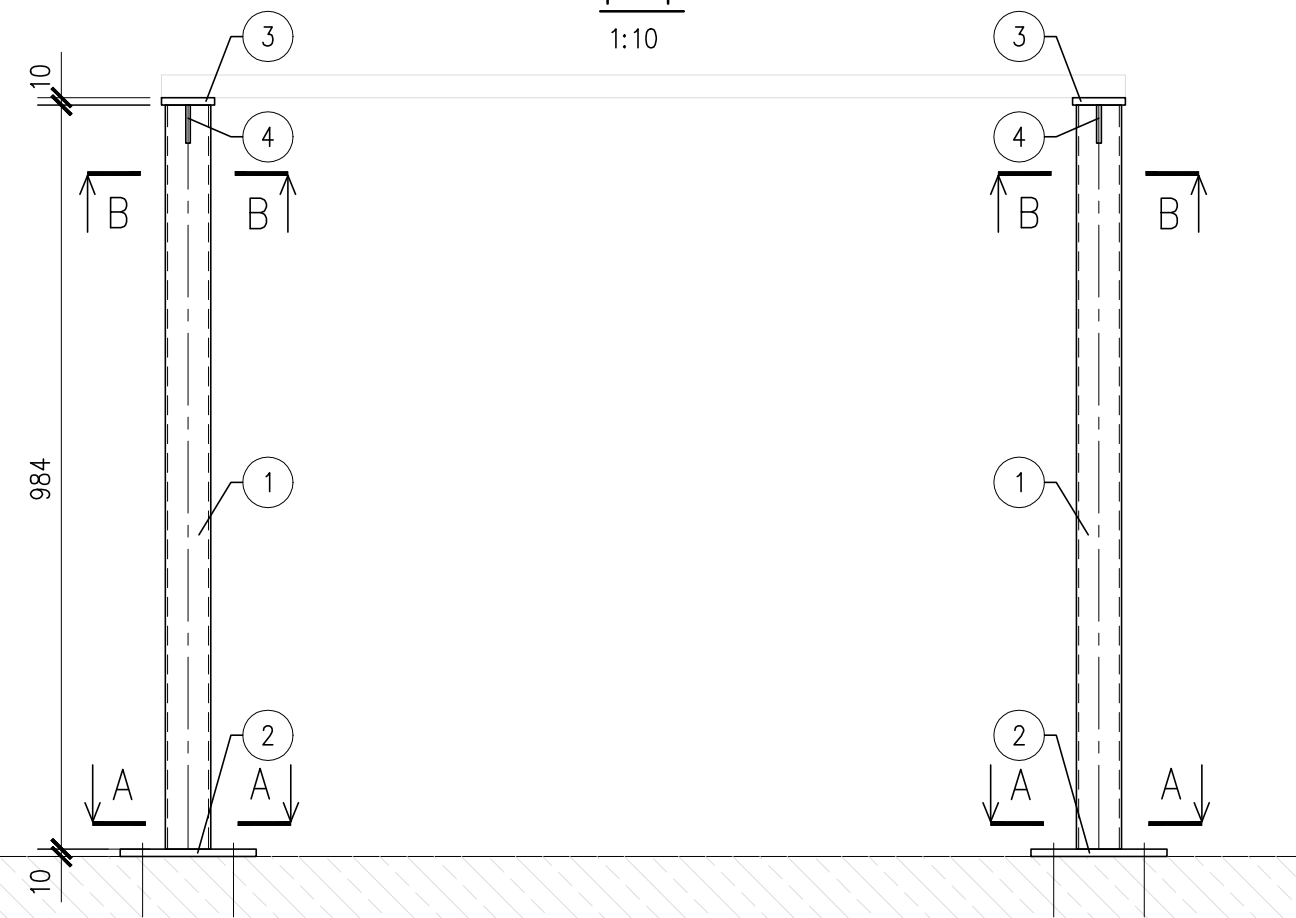
Pomost techniczny P-0.2

szt.4
dodatek na spoiny 1,8%

skala 1:25

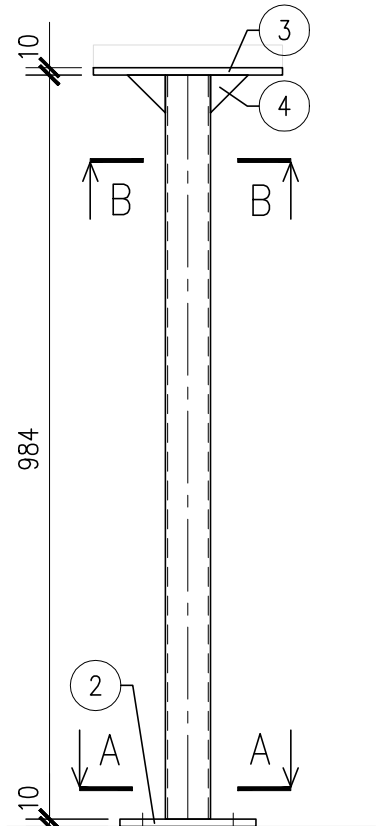


1-1
1:10

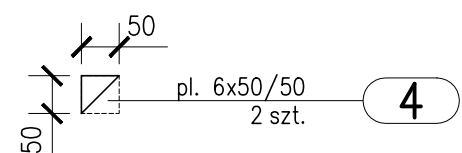


Profile kotwić do stropu za pomocą kotew mechanicznych M10 o długości zakotwienia min. 80mm

2-2
1:10

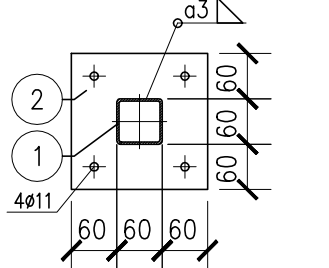


Profile kotwić do stropu za pomocą kotew mechanicznych M10 o długości zakotwienia min. 80mm



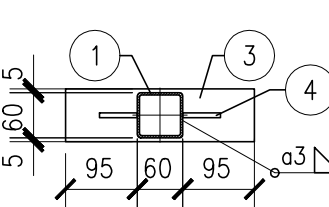
A-A

1:10

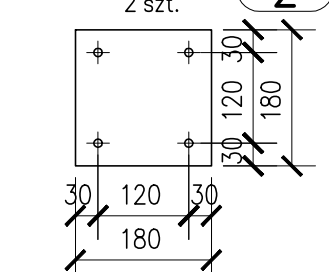


B-B

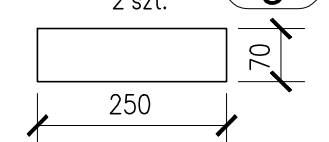
1:10



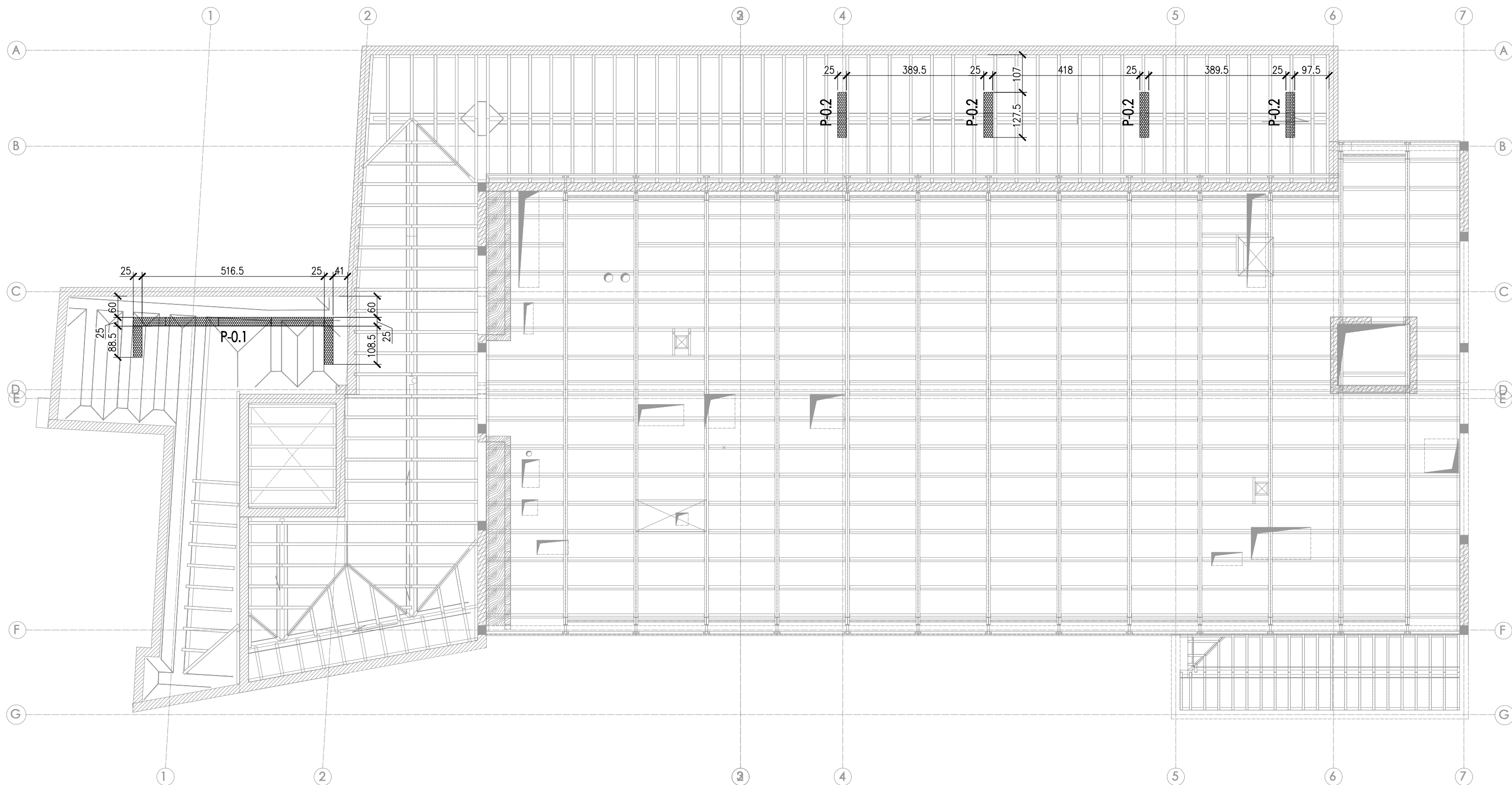
bl. 180x10/180
2 szt.



pl. 10x70/250
2 szt.



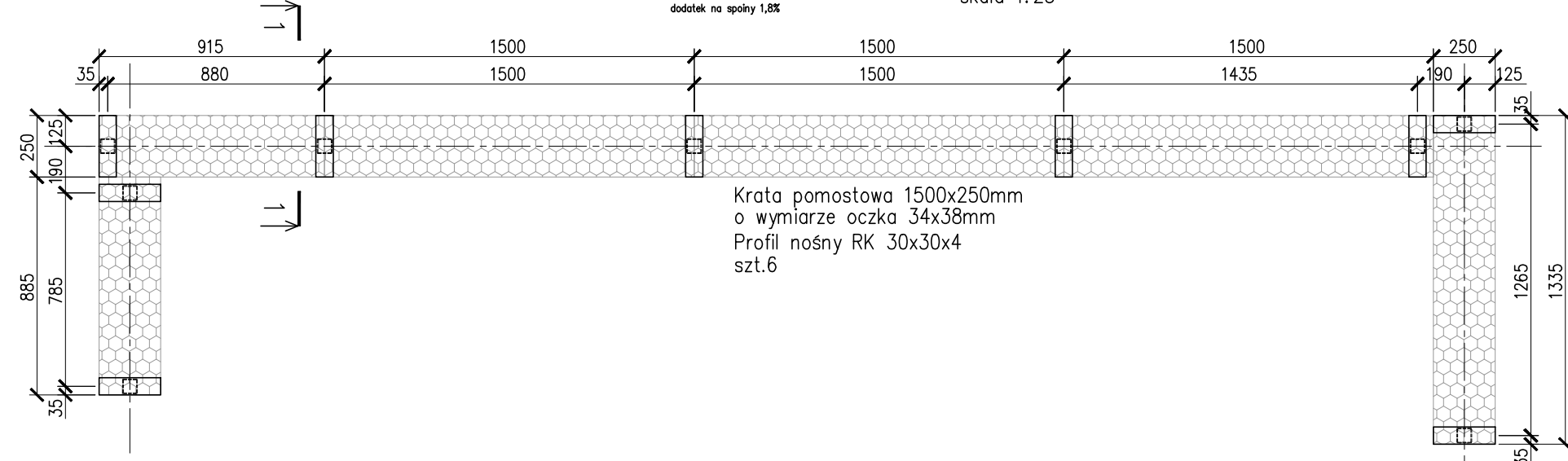
SCHEMAT LOKALIZACJI POMOSTU
TECHNICZNEGO



Pomost techniczny P-0.1

szt.1
dodatek na spoiny 1,8%

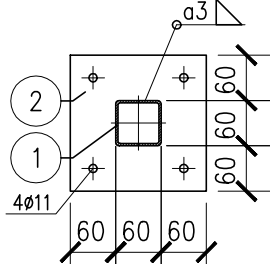
skala 1:25



Krata pomostowa 1500x250mm
o wymiarze oczka 34x38mm
Profil nośny RK 30x30x4
szt.6

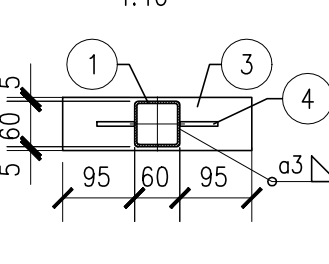
A-A

1:10

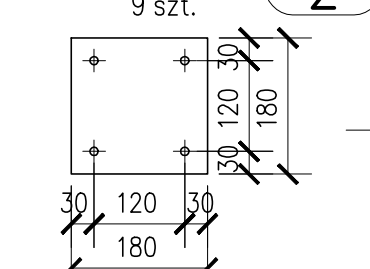


B-B

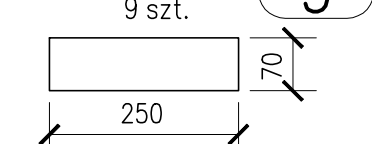
1:10



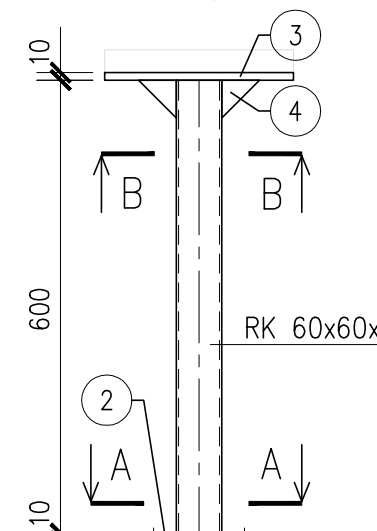
bl. 180x10/180
9 szt.



pl. 10x70/250
9 szt.



1-1
1:10



Profile kotwić do stropu za pomocą kotew mechanicznych M10 o długości zakotwienia min. 80mm

1

RK 60x60x3/600
9 szt.

1

nazwa: Projekt p.t.:
Przebudowa i rozbudowa istniejącego budynku szpitala w tym rozbiórka budynków technicznych, pomocniczych, garaży i kostnicy oraz budowa obiektów pomocniczych: zbiornika na tlen, rozprężalni gazów medycznych, zbiornika retencyjnego na deszczówkę, przeciwpożarowego zbiornika wody, agregatu prądowłczego, miejsca na kontenery na śmieci wraz z zagospodarowaniem terenu, wykonaniem zewnętrznych i wewnętrznych instalacji, przebudową sieci ciepłowniczej oraz budową przyłącza ciepła i wody na działkach ewid. nr 181, 184/2, 184/3, 184/4, 189 gmina Puck, obręb 2.1 w ramach inwestycji pn: „Rozbudowa Szpitala Puckiego Sp. z o.o. o Blok Operacyjny, Aplek, Dział Rehabilitacji i Pracownię Endoskopii”

inwestor: Szpital Pucki Sp. z o.o.
84-100 PUCK, ul. 1 Maja 13A
adres obiektu budowlanego: ul. 1 Maja 13A
84-100 PUCK

biuro projektów: WK ARCHITEKCI
ul. Rynek 18/2,
62-020 Swarzędz
telefon 61 646 90 70
fax. 61 646 90 80
e-mail: biuro@wk-architekci.pl
Internet: http://www.wk-architekci.pl
schemat sytuacyjny:

branża: KONSTRUKCJA
tytuł: PROJEKT TECHNICZNY-WYKONAWCZY
główny projektant: mgr inż. Szymon Korbel
Upr. bud nr SLK/6697/PBKs/17
opracowanie: inż. Daria Waleczek
sprawdził: mgr inż. Urszula Jondarko
Upr. bud nr SLK/4161/PPWK/12
rysunek: Pomosty techniczne
data: 08.12.2023
skala: 1:100/25/10
nr rysunku: K-8.8